



Manuale Utente

Gestione IBAN Volontari

Versione 7.0.1

SOMMARIO

1. PREMESSA	3
2. IMPORTAZIONE CODICI IBAN VOLONTARI	4
2.1. RECUPERO MODELLO CON VOLONTARI	5
2.2. CARICAMENTO FILE VOLONTARI CON COORDINATE BANCARIE	8

Nome file	Progetto	Autore	Versione	Data	Pag.	Di
Helios_GestioneIBANVolontari_7_0_1.docx	HELIOS	Team di Progetto	7.0.1	11/06/2024	2	12

1. Premessa

In questo documento sono descritti i passi operativi da seguire per il caricamento dei codici IBAN dei volontari avviati al servizio sul Sistema Helios.

La procedura prevede la compilazione di un file in formato CSV con i codici IBAN dei volontari dell'ente ed il suo caricamento sul sistema.

Struttura del manuale:

- I passi operativi relativi al caricamento dei codici IBAN dei volontari avviati al servizio sono descritti dettagliatamente nel capitolo 2.

Nome file	Progetto	Autore	Versione	Data	Pag.	Di
Helios_GestioneIBANVolontari_7_0_1.docx	HELIOS	Team di Progetto	7.0.1	11/06/2024	3	12



2.Importazione Codici IBAN Volontari

La funzione di importazione codici IBAN volontari è accessibile dal menu Operatività -> Importazione Codici IBAN Volontari (vedi Figura 1).

Figura 1 Accesso alla funzione di Importazione Codici IBAN Volontari

La procedura di caricamento può suddividersi in due fasi

- **Fase Preliminare** – recupero del file CSV con l’elenco dei volontari sulla base del Modello che il Sistema permette di salvare sul proprio PC (paragrafo 3.1) e compilazione delle colonne relative alle coordinate bancarie dei volontari.
- **Fase di Importazione** – ricerca e selezione del file CSV compilato per procedere alle varie fasi di elaborazione e importazione dati (paragrafo 3.2).

Nome file	Progetto	Autore	Versione	Data	Pag.	Di
Helios_GestioneIBANVolontari_7_0_1.docx	HELIOS	Team di Progetto	7.0.1	11/06/2024	4	12



Al termine dell'elaborazione del file CSV, il Sistema, propone un elenco delle eventuali anomalie riscontrate, con le relative Note.

L'utente per effettuare la registrazione sul sistema dei dati inseriti dovrà risolvere tutte le eventuali anomalie rilevate dal sistema sul file importato.

Si fa presente che non è necessario aver compilato per tutti i volontari le colonne dei riferimenti bancari in quanto il sistema provvede ad effettuare i controlli di validità del codice IBAN e BIC/SWIFT solo per i volontari per i quali è stato indicato.

L'ente può quindi ripetere la procedura (recupero file da Helios, compilazione delle colonne mancanti, importazione file compilato) più volte. L'ultimo file caricato andrà sempre ad aggiornare i dati esistenti.

2.1. Recupero modello con volontari

Selezionando il collegamento evidenziato in figura 1 l'utente ha la possibilità di ricercare tutti i progetti per i quali intende esportare il file da compilare con l'elenco dei rispettivi volontari.

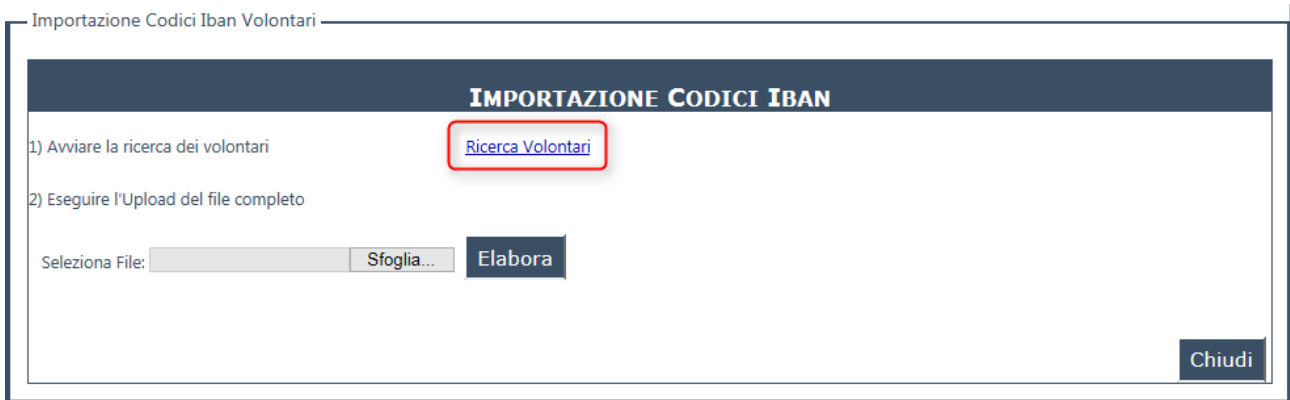


Figura 1 Accesso alla maschera di ricerca ed esportazione volontari

Viene quindi visualizzata la maschera di figura 2 che consente la ricerca dei progetti per i quali è possibile indicare i riferimenti bancari dei volontari. È possibile eseguire una ricerca valorizzando uno o più dei filtri di ricerca proposti o eseguire una ricerca generica lasciando tutti i campi non valorizzati (vedi Figura 2).

Nome file	Progetto	Autore	Versione	Data	Pag.	Di
Helios_GestioneIBANVolontari_7_0_1.docx	HELIOS	Team di Progetto	7.0.1	11/06/2024	5	12

Ricerca Progetti

RICERCA PROGETTI

Titolo Progetto	<input type="text" value="PROGETTO MANUALE"/>	Tipo Progetto	<input type="text"/>
Codice Progetto	<input type="text"/>	Circolare	<input type="text"/>
Settore	<input type="text"/>	Area Intervento	<input type="text"/>

Seleziona Tutto

Sel.	Denominazione	Titolo	Bando	Settore / Area Intervento	Stato Progetto	N° Vol.
<input checked="" type="checkbox"/>	ENTE MANUALE	PROGETTO MANUALE [NAZNZ0004513102673NNAZ]	Presentazione Progetti di Servizio Civile Nazionale 2014/2015	Educazione e Promozione culturale / Animazione culturale verso giovani	Attivo	10

Figura 2 Maschera ricerca progetti ed esportazione volontari

Una volta effettuata la ricerca e selezionati i progetti interessati è necessario premere il tasto "Esporta CSV" che consente di visualizzare il file contenente i volontari dei progetti selezionati (vedi figura 3).

Seleziona Tutto

Sel.	Denominazione	Titolo	Bando	Settore / Area Intervento	Stato Progetto	N° Vol.
<input checked="" type="checkbox"/>	ENTE MANUALE	PROGETTO MANUALE [NAZNZ0004513102673NNAZ]	Presentazione Progetti di Servizio Civile Nazionale 2014/2015	Educazione e Promozione culturale / Animazione culturale verso giovani	Attivo	10

Figura 3 File CSV prodotto

Nome file	Progetto	Autore	Versione	Data	Pag.	Di
Helios_GestioneIBANVolontari_7_0_1.docx	HELIOS	Team di Progetto	7.0.1	11/06/2024	6	12



Selezionando il collegamento evidenziato in figura 3 l'utente ha la possibilità di scaricare il file in formato "CSV" strutturato con le colonne necessarie per l'importazione dei codici IBAN dei volontari. Il file è in formato CSV che non è altro che un file di testo che ha come separatore il carattere ";" ed è consultabile con qualsiasi strumento di elaborazione di fogli di calcolo.

Microsoft Excel apre tali file interpretando correttamente tale separatore. Per altri strumenti, come ad esempio Calc di OpenOffice, è necessario indicare che si sta aprendo un file che ha come separatore solamente il carattere ";".

Il File CSV si presenta già strutturato con le colonne nelle quali dovranno essere inseriti i dati necessari per l'importazione (Figura 4)

Nome file	Progetto	Autore	Versione	Data	Pag.	Di
Helios_GestioneIBANVolontari_7_0_1.docx	HELIOS	Team di Progetto	7.0.1	11/06/2024	7	12



2.2. Caricamento file volontari con coordinate bancarie

Per effettuare il caricamento del file compilato sul sistema è necessario accedere alla funzione di Importazione Codici IBAN Volontari visualizzata in figura 1.

The screenshot shows a web interface titled 'Importazione Codici IBAN Volontari'. At the top, there is a dark blue header with the text 'IMPORTAZIONE CODICI IBAN'. Below the header, there are two numbered steps: '1) Avviare la ricerca dei volontari' with a blue link 'Ricerca Volontari', and '2) Eseguire l'Upload del file completo'. Under the second step, there is a file selection area with the text 'Seleziona File:', a text input field, a 'Sfoglia...' button, and an 'Elabora' button. A red rectangle highlights the 'Sfoglia...' and 'Elabora' buttons. In the bottom right corner, there is a 'Chiudi' button.

Figura 1 Maschera Importazione Codici IBAN Volontari

Il pulsante “Sfoglia” consente di ricercare sul proprio pc il File precedentemente compilato per la fase di importazione (figura 2).

Nome file	Progetto	Autore	Versione	Data	Pag.	Di
Helios_GestioneIBANVolontari_7_0_1.docx	HELIOS	Team di Progetto	7.0.1	11/06/2024	8	12

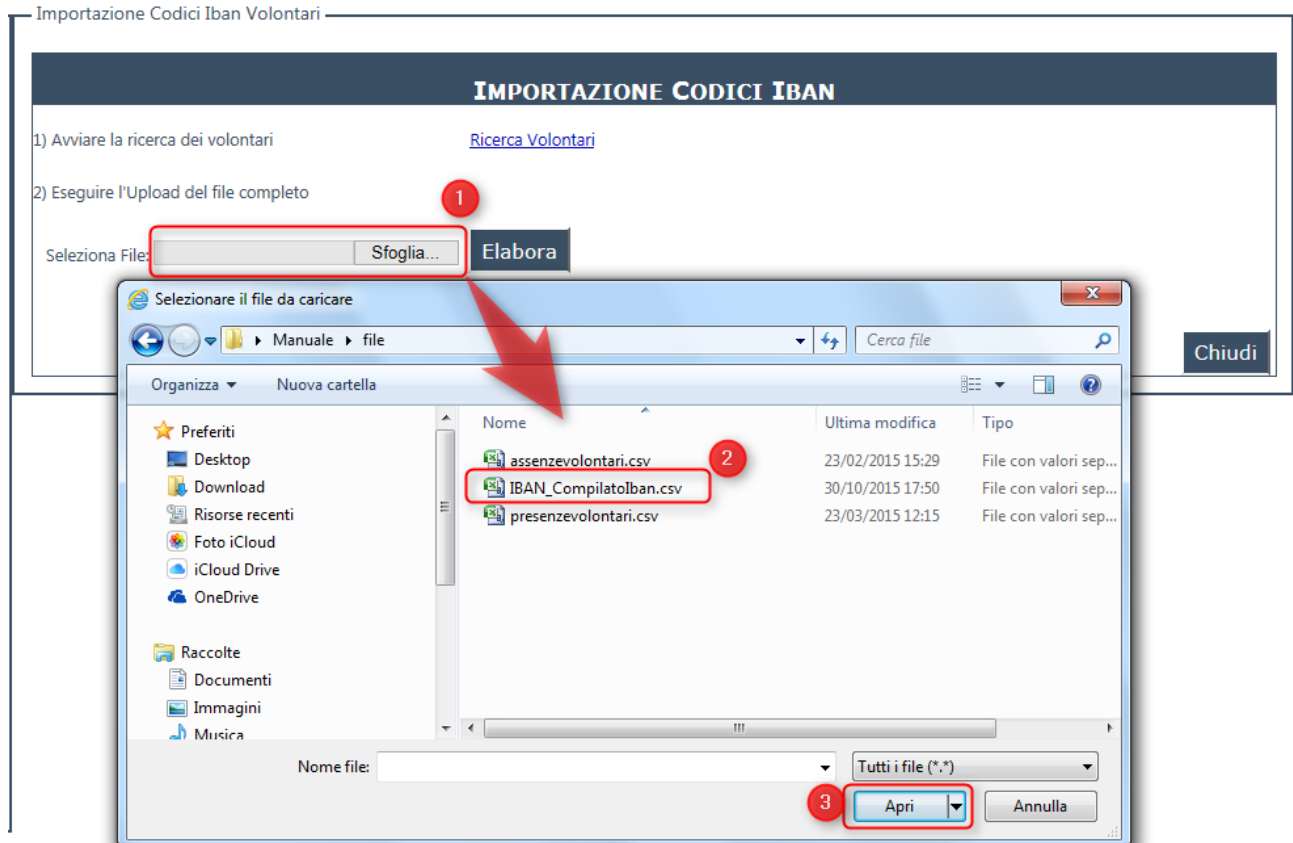


Figura 2 Selezione del File da Importare

Il file selezionato viene riportato nella apposita casella di testo. Per iniziare l'importazione è quindi sufficiente selezionare il pulsante "Elabora" come evidenziato in figura 3.

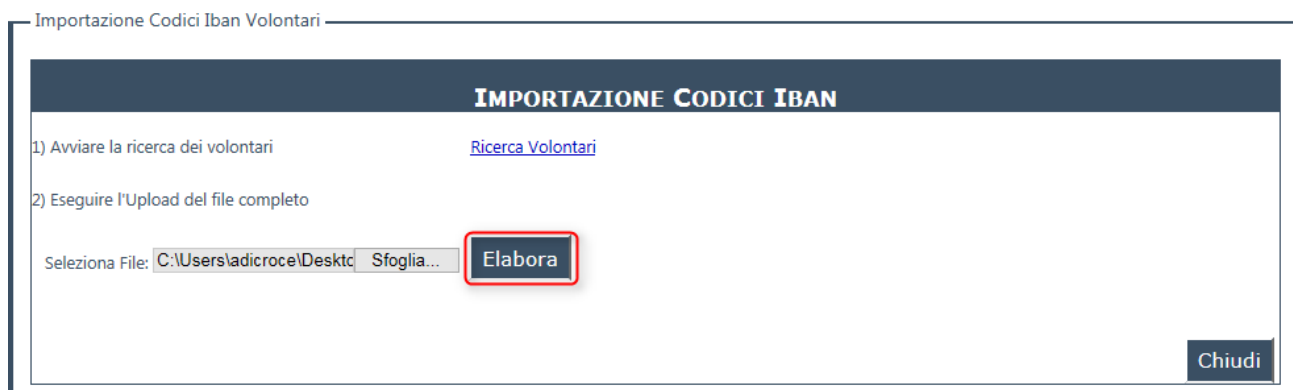


Figura 3 Pulsante di inizio elaborazione file.

Nome file	Progetto	Autore	Versione	Data	Pag.	Di
Helios_GestioneIBANVolontari_7_0_1.docx	HELIOS	Team di Progetto	7.0.1	11/06/2024	9	12



Dopo aver premuto il pulsante "Elabora" il sistema procede alla verifica dei contenuti. In questa fase l'utente deve attendere il completamento dell'elaborazione sino a quando non viene proposta la maschera che propone l'esito della verifica e le eventuali anomalie riscontrate (vedi figura 4).

Import Iban Volontari CSV

IMPORTAZIONE CODICI IBAN

Denominazione Ente: ENTE MANUALE
Codice Ente: NZ12345

Note

Sono state inviate 4 righe. 3 con esito positivo. 1 con esito negativo.

[Scarica il file completo nel formato CSV](#)

Chiudi

Note	CodiceVolontario	Cognome	Nome	CodiceIban	Bic-Swift
	V2015000054	BIANCHI	SILVIA		
	V2015000062	NERI	LAURA		
	V2015000055	ROSSI	ENRICA		
Codice Iban errato.	V2015000064	VERDI	LUCA	IT96R0123454321000000012340	

Figura 4 Esito della verifica con anomalie riscontrate

Nell'esempio riportato è stato caricato un file con 4 volontari per i quali solo ad uno è stato indicato il codice IBAN ma per questo volontario è stata riscontrata una anomalia evidenziata nel corrispondente campo Note presente nella lista.

Il tasto "Conferma" sarà abilitato solo se l'esito se il file caricato è senza anomalie.

Nel nostro caso è necessario correggere sul file il codice IBAN del volontario Verdi Luca in quanto non corretto e ripetere l'elaborazione.

In questa fase l'utente ha anche la possibilità di scaricare il file precedentemente elaborato comprensivo delle Note ed Anomalie nel formato CSV, attraverso il comando "Scarica il file completo nel formato CSV" che si trova subito sopra l'elenco. In questo modo l'utente può verificare e correggere le eventuali anomalie senza necessariamente rimanere connesso sul sistema.

Nome file	Progetto	Autore	Versione	Data	Pag.	Di
Helios_GestioneIBANVolontari_7_0_1.docx	HELIOS	Team di Progetto	7.0.1	11/06/2024	10	12



Effettuata la correzione del file e ripetuta l'elaborazione il sistema propone l'esito della verifica senza anomalie e visualizza il pulsante "Conferma" che, una volta premuto, registra sul sistema i codici indicati (figura 5 e 6).

Import Iban Volontari CSV

IMPORTAZIONE CODICI IBAN

Denominazione Ente: ENTE MANUALE
Codice Ente: NZ12345

Note

Sono state inviate 4 righe. 4 con esito positivo. 0 con esito negativo.

[Scarica il file completo nel formato CSV](#)

Conferma **Chiudi**

Note	CodiceVolontario	Cognome	Nome	CodiceIban	BicSwift
	V2015000054	BIANCHE	SILVIA		
	V2015000062	NERI	LAURA		
	V2015000055	ROSSI	ENRICA		
	V2015000064	VERDI	LUCA	IT96R0123454321000000012345	

Figura 5 Esito della verifica senza anomalie riscontrate e possibilità di registrare sul sistema i codici IBAN con il pulsante "Conferma"

Nome file	Progetto	Autore	Versione	Data	Pag.	Di
Helios_GestioneIBANVolontari_7_0_1.docx	HELIOS	Team di Progetto	7.0.1	11/06/2024	11	12

Import Iban Volontari CSV

IMPORTAZIONE CODICI IBAN

Operazione di inserimento dei dati effettuata con successo.

Denominazione Ente: ENTE MANUALE

Codice Ente: NZ12345

Note

Sono state inviate 4 righe. 4 con esito positivo. 0 con esito negativo.

[Scarica il file completo nel formato CSV](#)

Chiudi

Note	CodiceVolontario	Cognome	Nome	CodiceIban	BicSwift
	V2015000054	BIANCHI	SILVIA		
	V2015000062	NERI	LAURA		
	V2015000055	ROSSI	ENRICA		
	V2015000064	VERDI	LUCA	IT96R0123454321000000012345	

Figura 6 Messaggio di conferma dell'inserimento effettuato.