



REGOLAMENTO INTERNO

DELLA RAPPRESENTANZA DEI VOLONTARI IN SCU

1. Tipi di rappresentante e funzioni generali

- Delegato regionale (ca 70)

Curano i rapporti con gli stakeholder in Regione (ufficio Servizio Civile, assessore delegato/governatore, assemblea legislativa), nei Comuni (ufficio politiche giovanili/sociali/del lavoro, assessore delegato/sindaco, consiglio comunale) e presso gli Enti di Servizio Civile e loro sezioni locali; promuovono il Servizio Civile tra i giovani e la popolazione; incentivando lo sviluppo dell'istituto sul territorio; coltivano i rapporti con gli enti e i volontari del territorio, raccogliendo feedback e segnalazioni; assicurano l'adempimento dell'obbligo di formazione alla rappresentanza dei volontari e vi intervengono.

- Rappresentante regionale (18)

Hanno la responsabilità dell'andamento generale della delegazione, assicurandosi che siano raggiunti gli obiettivi preposti e intervenendo in caso di problematiche.

- Rappresentante nazionale (4)

Partecipano alla formazione delle politiche del Servizio Civile; curano i rapporti con gli stakeholders nazionali (Dipartimento gioventù e Servizio Civile e Ministro delegato, Parlamentari, Conferenza Stato Regioni, Presidenza della Consulta Nazionale ed Enti di portata nazionale); promuovono il Servizio Civile a livello nazionale.

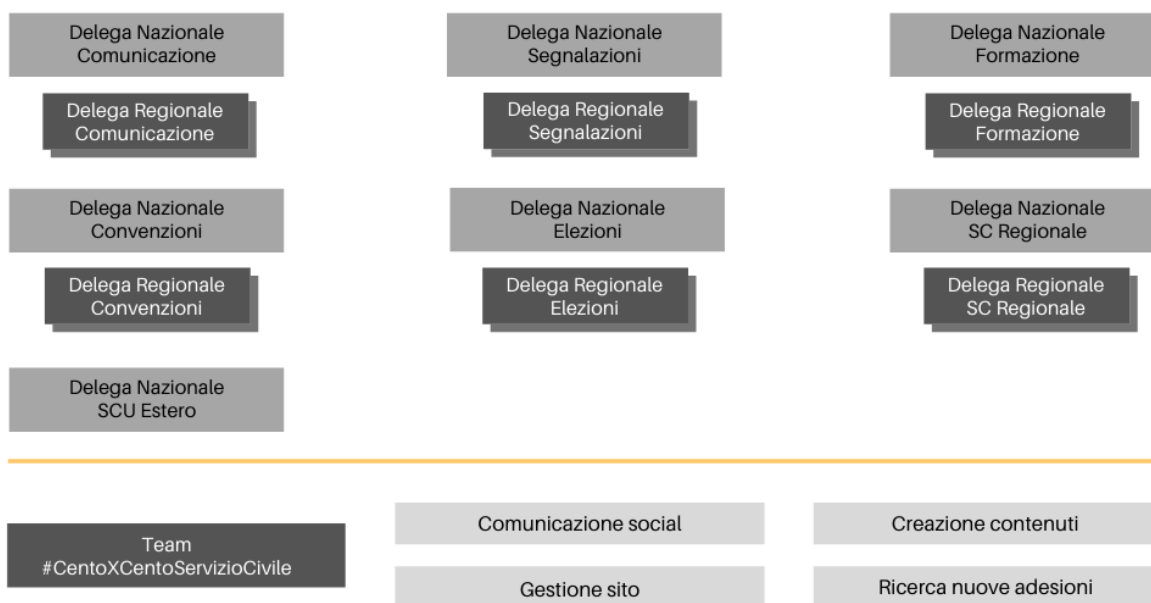
2. Organizzazione della rappresentanza

Abstract

Tutti i rappresentanti hanno un luogo di incontro che è l'assemblea nazionale. E' lì che viene approvato l'aggiornamento annuale del Regolamento Interno, vengono assegnate le deleghe ed è discusso l'andamento generale della Rappresentanza. Nel resto dell'anno, una volta ogni 3 mesi, si riuniscono (anche da remoto) i rappresentanti nazionali e i rappresentanti regionali in rappresentanza delle delegazioni. In quella sede si discutono i progressi ottenuti nei tre mesi precedenti.



Rappresentanza dei volontari



Assemblea Nazionale

Ha la funzione di individuare l'indirizzo generale della rappresentanza; vi si eleggono i rappresentanti nazionali e regionali e sono assegnate le deleghe; viene approvato l'aggiornamento annuale del Regolamento Interno.

Vi partecipano tutti i rappresentanti.

Si svolge 1-2 volte l'anno. Quella intra-annuale può essere svolta anche da remoto o in modalità mista.



Rappresentanza Nazionale

Ha la funzione di attuare l'indirizzo politico individuato in assemblea nazionale e curare i rapporti con gli stakeholders nazionali; promuove il Servizio Civile a livello nazionale; è consultata dal Dipartimento GSCU.

E' composta dai quattro rappresentanti nazionali.

Delegazione Regionale

Ha la funzione di individuare l'indirizzo generale della rappresentanza a livello regionale e assicurare la realizzazione delle attività programmate. Individuano tempi e argomenti delle assemblee regionali che convocano ogni 4-6 mesi e a cui partecipano tutti i volontari.

E' composta dai delegati regionali e dal rappresentante regionale

2.1 Deleghe

Delega Nazionale Comunicazione

Consiste nel comunicare a livello Nazionale la Rappresentanza e il SCU e nel veicolare lo scambio di buone pratiche tra delegati; visionare l'andamento dell'operato delle singole delegazioni regionali.

E' assegnata a uno dei rappresentanti nazionali.

Delega Regionale Comunicazione

Consiste nel comunicare la Rappresentanza e il servizio civile nella propria regione (social networks, eventi, articoli...) cercando di raggiungere in primis i volontari in servizio.

E' assegnata a uno o più delegati regionali.

Delega Nazionale Formazione

Consiste nell'individuare le strategie per il miglioramento della formazione sulla rappresentanza; visionare l'andamento dell'operato delle singole delegazioni regionali.



E' assegnata a uno dei rappresentanti nazionali.

Delega Regionale Formazione

Consiste nel verificare lo svolgimento del modulo di formazione sulla rappresentanza presso gli enti della regione e partecipare agli incontri di formazione, contattando gli enti e offrendo la disponibilità della delegazione.

E' assegnata a uno o più delegati regionali. Anche gli altri membri della delegazione, pur se non delegati alla formazione, partecipano alle sessioni di formazione.

Delega Nazionale Convenzioni

Consiste nel verificare il quadro generale delle convenzioni e del riconoscimento del volontario in Servizio Civile nella società; promuovere la stipula di convenzioni con soggetti nazionali.

E' assegnata a uno dei rappresentanti nazionali.

Delega Regionale Convenzioni

Consiste nello stipulare le convenzioni per il riconoscimento del volontario in servizio civile a livello locale. L'obiettivo è di estendere quantomeno le previsioni relative agli studenti ai volontari (es musei, cinema, trasporti pubblici...).

E' assegnata a uno o più delegati regionali.

Delega Nazionale Elezioni

Consiste nel programmare la tornata elettorale successiva individuando le modalità più idonee per permettere un'adeguata campagna elettorale (come i candidati possono raggiungere più efficacemente gli elettori; curare lo svolgimento e la partecipazione alle assemblee regionali) con l'obiettivo generale di raggiungere un'affluenza superiore agli anni precedenti e comunque pari al 30%; visionare l'attuazione delle strategie adottate da parte delle delegazioni regionali.

E' assegnata a uno dei rappresentanti nazionali.



Delega Regionale Elezioni

Consiste nel favorire la presentazione di candidature nella propria regione; organizzare le assemblee regionali precedenti al voto; assistere i candidati nella campagna elettorale in maniera imparziale.

E' assegnata a uno o più delegati regionali.

Delega Nazionale Servizio Civile Regionale

Consiste nel promuovere l'istituzione di un Servizio Civile Regionale presso ogni Regione con l'obiettivo di evitare il clonaggio del SCU a livello locale, ma pensando a modelli innovativi e complementari a quello nazionale; visionare lo stato di avanzamento delle diverse delegazioni regionali.

E' assegnata a uno dei rappresentanti nazionali, salvo ogni rappresentante nazionale presso la propria regione di origine, se ritiene.

Delega Regionale Servizio Civile Regionale

Ha la funzione di promuovere l'istituzione di un Servizio Civile Regionale presso la propria Regione secondo modelli innovativi.

E' assegnata a uno o più delegati regionali.

Delega Nazionale Segnalazioni

Consiste nell'analizzare e rispondere alle segnalazioni ricevute dalle delegazioni, richiedendo se del caso al Dipartimento interventi ispettivi e formulando di conseguenza proposte di modifica della disciplina per prevenire future violazioni oltre a nuove FAQ sul sito del Dipartimento.

E' assegnata a uno dei rappresentanti nazionali.

'Delega Regionale Segnalazioni

Consiste nel raccogliere e rispondere alle segnalazioni dei volontari. Nel caso in cui si sia incerti sulla risposta o sia necessario un intervento ispettivo del Dipartimento il delegato segnalazioni comunica con il delegato nazionale segnalazioni.



E' assegnata a uno o più delegati regionali.

Delega Nazionale SCU Estero

Consiste nell'individuare le esigenze specifiche dei volontari all'estero, confrontandosi costantemente con la Delegazione Estero

E' assegnata al rappresentante nazionale estero.

Delega Nazionale Normativa

Consiste nel presentare proposte di modifica normativa presso il Dipartimento, il Parlamento e le altre sedi opportune.

E' assegnata a tutti i rappresentanti nazionali.

Delega Regionale Normativa

Consiste nel raccogliere le proposte di modifica normativa dai volontari e dagli altri delegati. Presenta le proposte alla Rappresentanza Nazionale.

E' assegnata al rappresentante regionale.

Delega Nazionale Rapporti Istituzionali

Consiste nel curare i rapporti con le principali istituzioni nazionali, quali Dipartimento, ANG, Ministro o Sottosegretario competente, Parlamento e parlamentari di riferimento.

E' assegnata a tutti i rappresentanti nazionali

Delega Regionale Segnalazioni

Consiste nel curare i rapporti con le principali istituzioni locali, quali la Regione, la Provincia e i comuni del territorio.

E' assegnata a uno o più delegati regionali, salvo ogni delegato per il proprio comune e limitrofi.



Distribuzione Deleghe

Giovanni: vi creo io le tabelle

Appuntamento appello prima del voto alle 14.20

Delegazione: Piemonte - Valle d'Aosta

Rappresentante regionale: SILVIA SIMEONE

Delega	Delegato
Comunicazione	Valentina Veneto, Silvia Simeone
Segnalazioni	Valentina Foti, Silvia Simeone
Formazione	Valentina Veneto, Silvia Simeone, Hamza Kallaf
Convenzioni	Hamza Kallaf, Valentina Foti, Valentina Veneto
Elezioni	Valentina Veneto, Silvia Simeone
SC Regionale	Silvia Simeone, Valentina Veneto
Rapporti istituzionali	Silvia Simeone, Valentina Veneto
Normativa	Hamza Kallaf, Valentina Foti, Valentina Veneto, Silvia Simeone



Delegazione: **Lombardia**

Rappresentante regionale: Mattia Lego

Delega	Delegato
Comunicazione	Martina Vitale
Segnalazioni	Mattia Lego
Formazione	Andrea Rosa
Convenzioni	Andrea Rosa
Elezioni	Francesca Molica Nardo
SC Regionale	Yomna
Rapporti istituzionali	Mattia Lego, Martina Vitale, Francesca Molica Nardo, Andrea Rosa e Yomna
Normativa	Mattia Lego

Delegazione: **Liguria**

Rappresentante regionale: Anna Chiara Battaglia

Delega	Delegato
Comunicazione	Anna Chiara Battaglia, Salvatore Fabbrizio, Alessio Tardini
Segnalazioni	Anna Chiara Battaglia, Salvatore Fabbrizio, Alessio Tardini
Formazione	Anna Chiara Battaglia, Salvatore Fabbrizio, Alessio Tardini
Convenzioni	Anna Chiara Battaglia, Salvatore Fabbrizio, Alessio Tardini
Elezioni	Anna Chiara Battaglia, Salvatore Fabbrizio, Alessio Tardini
SC Regionale	Anna Chiara Battaglia, Salvatore Fabbrizio, Alessio Tardini
Rapporti istituzionali	Anna Chiara Battaglia, Salvatore Fabbrizio, Alessio Tardini
Normativa	Anna Chiara Battaglia, Salvatore Fabbrizio, Alessio Tardini



Delegazione: **Emilia-Romagna**

Rappresentante regionale: Gajda Angelika Aleksandra

Delega	Delegato
Comunicazione	Ester Boschetti
Segnalazioni	Angelika Aleksandra Gajda
Formazione	Angelika Aleksandra Gajda
Convenzioni	Riccardo Carsetti
Elezioni	Ester Boschetti
SC Regionale	Angelika Aleksandra Gajda
Rapporti istituzionali	Riccardo Carsetti
Normativa	Angelika Aleksandra Gajda

Delegazione: **Veneto - Trentino - AA**

Rappresentante regionale: Chiara Gottoli

Delega	Delegato
Comunicazione	Ludovica Bus
Segnalazioni	Chiara Gottoli
Formazione	Anna Morra
Convenzioni	Anna Morra
Elezioni	Anna Morra
SC Regionale	Ludovica Bus
Rapporti istituzionali	Chiara Gottoli
Normativa	Ludovica Bus



Delegazione: **FVG**

Rappresentante regionale:

Delega	Delegato
Comunicazione	Chiara Manin
Segnalazioni	Chiara Manin
Formazione	Chiara Manin
Convenzioni	Chiara Manin
Elezioni	Roberta Ragucci
SC Regionale	Roberta Ragucci
Rapporti istituzionali	Roberta Ragucci
Normativa	Roberta Ragucci

Delegazione: **Toscana**

Rappresentante regionale: Fanucchi Jacopo

Delega	Delegato
Comunicazione	Teresa D'Anniball
Segnalazioni	Jacopo Fanucchi
Formazione	*
Convenzioni	*
Elezioni	*
SC Regionale	*
Rapp. istituzionali	Jacopo Fanucchi
Normativa	*

*: Da concordare prossimamente con tutti i delegati della Toscana.



Delegazione: **Marche**

Rappresentante regionale:

Delega	Delegato
Comunicazione	Marco Bellucci, Barbara Tagliaventi, Austin Victor
Segnalazioni	Marco Bellucci
Formazione	Marco Bellucci, Barbara Tagliaventi, Austin Victor
Convenzioni	Barbara Tagliaventi
Elezioni	Marco Bellucci, Barbara Tagliaventi, Austin Victor
SC Regionale	Marco Bellucci, Barbara Tagliaventi, Austin Victor
Rapporti istituzionali	Austin Victor
Normativa	Marco Bellucci

Delegazione: **Umbria**

Rappresentante regionale: Nicola Sereni

De	
Comunicazioni	Ilaria Arcangeli
Segnalazioni	Nicola Sereni - Ilaria Arcangeli
Formazione	Nicola Sereni - Ilaria Arcangeli
Convenzioni	Nicola Sereni
Elezioni	Ilaria Arcangeli - Nicola Sereni
SC Regionale	Ilaria Arcangeli *
Rapporti istituzionali	Nicola Sereni
Normativa	Nicola Sereni



Delegazione: **Lazio**

Rappresentante regionale: Tamir El Bendary

Delega	Delegato
Comunicazione	Tamir El Bendary
Segnalazioni	Tamir El Bendary + Agnese Panzieri
Formazione	Simone Vulpiani
Convenzioni	Simone Vulpiani + Sheila Becattini
Elezioni	Tamir El Bendary + Sheila Becattini
SC Regionale	Tamir El Bendary + Sheila Becattini
Rapporti istituzionali	Tamir El Bendary + Agnese Panzieri
Normativa	Tamir El Bendary

Delegazione: **Abruzzo**

Rappresentante regionale: Daila Matalone

Delega	Delegato
Comunicazione	Daila Matalone
Segnalazioni	Daila Matalone
Formazione	Marco Di Francesco
Convenzioni	Marco Di Francesco
Elezioni	Francesco Piccone
SC Regionale	Daila Matalone+Marco Di Francesco+Francesco Piccone
Rapporti istituzionali	Francesco Piccone
Normativa	Daila Matalone



Delegazione: **Molise**

Rappresentante regionale: Di Nardo Jessica

Delega	Delegato
Comunicazione	Di Nardo Jessica, Di Carlo Giulia
Segnalazioni	Di Nardo Jessica, Di Carlo Giulia
Formazione	Di Nardo Jessica, Di Carlo Giulia
Convenzioni	Di Nardo Jessica, Di Carlo Giulia
Elezioni	Di Nardo Jessica, Di Carlo Giulia
SC Regionale	Di Nardo Jessica, Di Carlo Giulia
Rapporti istituzionali	Di Nardo Jessica, Di Carlo Giulia
Normativa	Di Nardo Jessica, Di Carlo Giulia

Delegazione: **Campania**

Rappresentante regionale:

Delega	Delegato
Comunicazione	Cristina Sansone
Segnalazioni	Simona Di Costanzo
Formazione	Mario Canta, Lorenzo Paciello,
Convenzioni	Mario Canta, Lorenzo Paciello
Elezioni	Melissa Parrella
SC Regionale	Martino Benito
Rapporti istituzionali	Simona Di Costanzo
Normativa	Simona Di Costanzo



Delegazione: **Basilicata**

Rappresentante regionale: Antonio BRINDISI

Delega	Delegato
Comunicazione	Erica Sabbatino
Segnalazioni	Antonio Brindisi; Erica Sabbatino
Formazione	Antonio Brindisi; Erica Sabbatino
Convenzioni	Antonio Brindisi; Erica Sabbatino
Elezioni	Antonio Brindisi; Erica Sabbatino
SC Regionale	Antonio Brindisi
Rapporti istituzionali	Antonio Brindisi
Normativa	Antonio Brindisi

Delegazione: **Puglia**

Rappresentante regionale: Leone Mietta

Delega	Delegato
Comunicazione	Martino Abbracciavento, Antonella Girolamo, Mietta Leone
Segnalazioni	Mietta Leone
Formazione	Antonella Girolamo, Mietta Leone, Andrea Pietrantonio
Convenzioni	Martino Abbracciavento, Mietta Leone
Elezioni	Martino Abbracciavento, Mietta Leone, Andrea Pietrantonio
SC Regionale	Mietta Leone, Brian Palombella
Rapporti istituzionali	Martino Abbracciavento, Mietta Leone
Normativa	Martino Abbracciavento, Mietta Leone



Delegazione: **Calabria**

Rappresentante regionale: Cristarella Luca

Delega	Delegato
Comunicazione	Ferrandello Gabriele
Segnalazioni	Guerrera Placidia
Formazione	Guerrera Placidia
Convenzioni	Gaudio Marisa
Elezioni	Gaudio Marisa
SC Regionale	Ferrandello Gabriele
Rapporti istituzionali	Cristarella Luca
Normativa	Cristarella Luca

Delegazione: **Sicilia**

Rappresentante regionale: Giambalvo Sonia

Delega	Delegato
Comunicazione	Micali Giuseppe, Procaccianti Stefano
Segnalazioni	Giambalvo Sonia
Formazione	Moschitta Vito, Pennino Filippo
Convenzioni	Giambalvo Sonia, Moschitta Vito, Rustico Eleonora
Elezioni	Micali Giuseppe, Procaccianti Stefano
SC Regionale	La Mela Andrea, Quadarella Miriam
Rapporti istituzionali	Moschitta Vito
Normativa	Giambalvo Sonia



Delegazione: **Sardegna**

Rappresentante regionale:

Delega	Delegato
Comunicazione	
Segnalazioni	
Formazione	
Convenzioni	
Elezioni	
SC Regionale	
Rapporti istituzionali	
Normativa	